

Modulbroschüre
Markwalder + Co AG
Pius-Schäfler-Gruppe
Ausgabe 1.0/2021

Office Design



Markwalder

1898



Markwalder

1898

Wir zeigen Ihnen den Vogel. Genauer gesagt den Specht. Der ist nämlich das Logo von Markwalder. Seit 1898 sind wir hier in der Ostschweiz zuhause – zwischen Designmöbel, Papeterie und exquisiten «Nice to have»-Accessoires zu wechselnden Themenwelten. Schönes und Praktisches, Klassisches und Modernes:

Bei uns finden Sie Dinge, die Sie gar nie gesucht haben. Klar hat sich das mit der Zeit rumgesprochen. Darum dürfen wir heute auch 30 Mitarbeiter beschäftigen. Die beraten Sie fachkompetent, geduldig und sehr gerne an unseren drei Standorten in Teufen, St. Gallen und Amriswil. Wir finden: Nicht schlecht, der Specht!



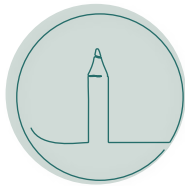
Lorem ipsum



INTERIOR
DESIGN

Markwalder erfüllt Einrichtungsträume – mit professioneller Beratung, vollem Engagement und individuellen sowie kreativen Ideen stehen wir Ihnen kompetent zur Seite.

DAS KÖNNEN WIR AUCH NOCH:



PAPETERIE

Am liebsten ist uns immer noch der direkte Kundenkontakt. Persönliche Beratung, fundiertes Fachwissen, kompetente Hilfe: Darin sind wir wirklich richtig gut.



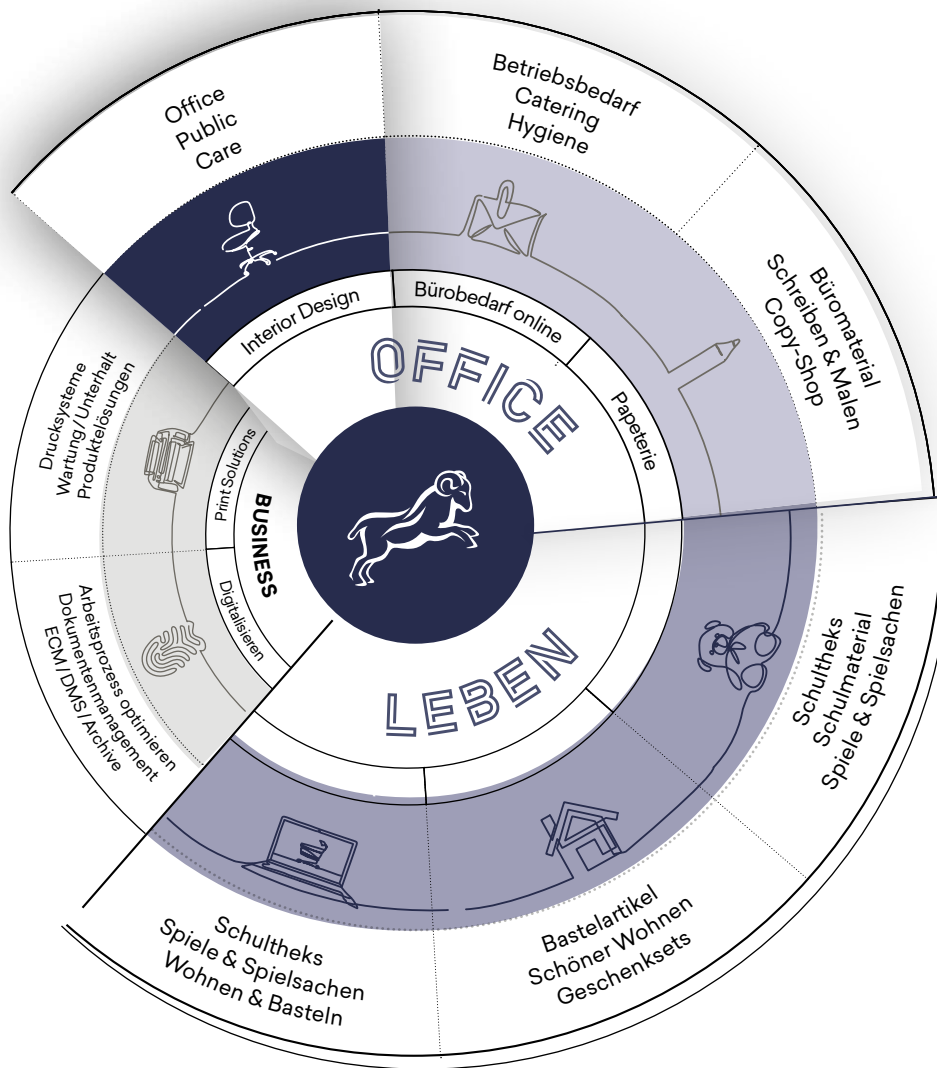
ERLEBNIS-
BOX

In St. Gallen gibt es einen Raum, da finden Sie Dinge, die Sie gar nicht gesucht haben und doch unbedingt haben wollen. Exquisite Mitbringsel, praktische Gadget, stilvolle Raumdeko.

Bei Markwalder da klopft nicht nur der Specht. Man findet dort auch schöne Möbelstücke. Die vervollständigen jedes Office und formen dessen Work-Charakter. Ganz modern, aber bodenständig. Sie sind schön zum Anschauen, aber das Tolle, ist: Man kann sie auch kaufen!

Nicht nur für daheim. Auch fürs Büro mit richtig freudvoller motivierter Atmosphäre. Das schafft man natürlich nicht mit emotionslosen Supermarkt-Möbeln.

Dazu muss man das Herz öffnen und auf «Wave» Platz nehmen, es sich «ergonomisch» gemütlich machen, oder aber «dynamisch». Wir entwickeln und immer weiter und sind auf dem neusten Stand ... Immer in höchster Markwalder-Qualität.



Editorial

Nehmen Sie Platz

2

Intro

Persönlich

5

lorem ipsum

Unsere Leistungen

6

lorem ipsum

Unsere Fachthemen

8-9

Office-Referenzen

Arbeitsplatz

12-13

Factsheet

Reisebüro Thurgau

14-15

Office-Referenzen

Besprechungsraum

16-17

Office-Referenzen

Gastronomie

18-19

Public-Referenzen

Grossraum

22-25

Care-Referenzen

Care

20-21

Wir für Sie

UnserTeam

28-31

Werbung

Unsere strategischen Partner

30-31

Persönlich



EHENT, QUIATIAE ERUNT EXPE
DIA MINIT LIQUI ERCHITATATE
SAE OCCUPIS SIMA NONSEQU.

Am, sit quundel iquaepe lenihilit occusa quatio. Otatur sit, tessecus et maximodignis aute nonsendam que nit in reriae nimende neserum quam voluptur rem volorpos eatatur molorit qui bercipicit aborem quas eos re occullandis auda ipsum dolutecest, utat ligentur?

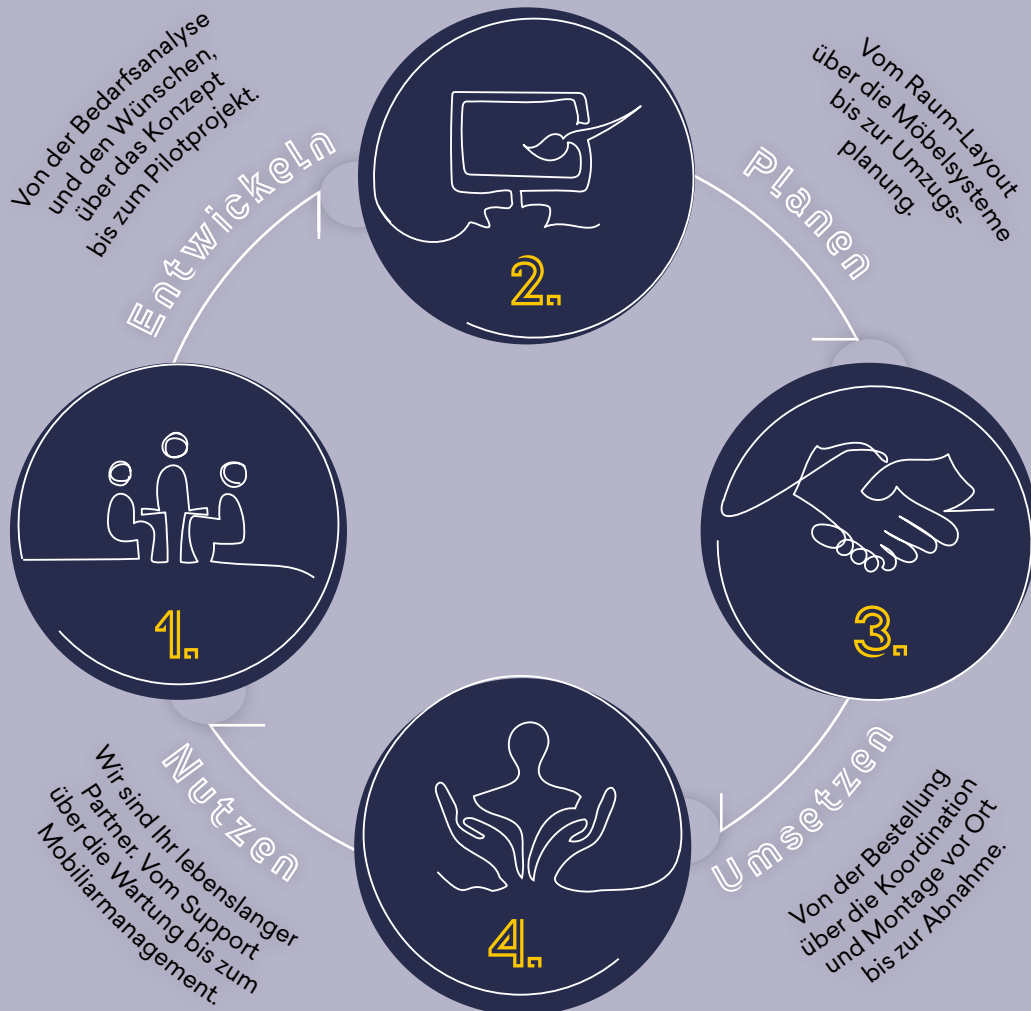
Illupta debis et laborep erumquassim volupti aspero blaut ped que netur modi cus volorem. Cus et autenis viditati asperae excerum sitas et, totat ut et aut mincipsus enis alicaer untium inciodion res volum abo. Et aut ex estinisi-tiis doluptiate eos niendit quam eumet inulpa id que optaqui utam deligenis ut aut dolutem et aped ut apis et, sinullut occae offictota sandignam, cum quos

A handwritten signature in black ink that reads "Patrick Ammann".

Patrick Ammann
Inhaber und CEO

Unsere Leistungen

Mit Office-Möbeln kennen wir uns aus. Aber Sie und Ihre Wünsche wollen wir jetzt kennenlernen. Schritt für Schritt. Begleitet werden Sie mit unserem Wissen und unseren Kompetenzen. Damit Sie erfolgreich mit unserem Team bis zu Ihrem Wunschbüro kommen.





Unsere Geschichte

Es war einmal vor langer Zeit ... Ja was wohl?
Der erste Markwalder. Der hatte aber noch keinen
Vogel. Der kam erst viel später ins Spiel.
Nämlich kurz nach dem Widder vom Schäfler.
Ach, am besten lesen Sie selbst ...

MARKWALDER & C^{IE}

Herr Ganz scheidet aus der Firma aus und die Firma heisst fortan Markwalder & Cie, dies als jetzt vealtete Formder Abkürzung für Compagnie (Handelsgesellschaft).

1898

1918

1929



Heinrich Markwalder übernimmt den Verkauf der UNDERWOOD Schreibmaschinen, welche kurz vorher in den USA auf den Markt gelangt waren. Die erste Vertretung dieser Art in der Ostschweiz. Der Grundstein für ein Fachgeschäft war damit gelegt.



Erwerb des Geschäftshauses Kornhausstrasse 5 durch Paul Markwalder. Ein umfassender Umbau und grosszügige Laden-, Ausstellungs-, Büro- und Werkstattträume ermöglichen eine schrittweise Ausweitung des Verkaufsprogrammes.

1947

1985



Ab 1947 Namensänderung in Markwalder & Co St. Gallen.

Grosse Fundamentsanierung des Gebäudes Kornhausstrasse 5. Gleichzeitige Verdoppelung der Lagerfläche für das Papeterielager durch Kompaktusanlagen.



1991

1992

Übernahme einer Mehrheitsbeteiligung und des Verwaltungsratspräsidiums durch Fredy Brunner, welcher 1979 als Nachfolger seines Vaters in die Firma eingetreten war.

markwalder
raumkonzept



Kauf der Firma Schönholzer an der Bahnhofstrasse in Romanshorn unter gleichzeitiger Übernahme des Gebäudes durch Firma und Wohlfahrtsfonds im Miteigentum. Betrieb einer selbständigen Papeterie-Filiale mit Möbelausstellung.

Zusammenschluss der Marken Lista Office LO und Denz mit InterOffice. Damit gehören wir zur neu gegründeten Lienhard Office Group.

lienhard office group



Umbau des Ladens an der Kornhausstrasse mit zusätzlichem Untergeschoss (BOX mit wechselnden, themenbezogenen Ausstellungen). Erweiterung des Sortiments mit modernen Geschenkartikeln.



Komplettes Redesign und Schliessung der Filiale Romanshorn. Neueröffnung Shop in Shop Pius Schäfler Amriswil.

Übernahme der Papeterie von Fotopeter in Teufen und Betrieb einer selbstständigen Filiale Teufen, eingemietet in den Räumen des Fotopeterhauses.



1998

2004

2012

2018

1994

100 Jahre

Markwalder feiert sein 100-jähriges Bestehen.

2002

Verkauf an die Interoffice AG. Austritt von Fredy Brunner.

2008

Verkauf aus der Lista Office LO an das Traditionsunternehmen Pius Schäfler AG mit Hauptsitz in Gossau.

2019



Totalumbau an der Kornhausstrasse 5 und Auflösung der Verkaufsfläche an der Merkurstrasse. Integration der Möbelausstellung an der Kornhausstrasse 5. Neu sind alle Abteilungen unter einem Dach und mit Kundenlift erreichbar. Neueröffnung im November 2012.



Dynamisch Sitzzen geht immer



Lorem Ota diciet ditia volla doloreius inciusc ipsunt facietum qui quos el iduntium endaepre nonseque veliqua spicia perupta.



DO's

DON'Ts

Arbeitswissen

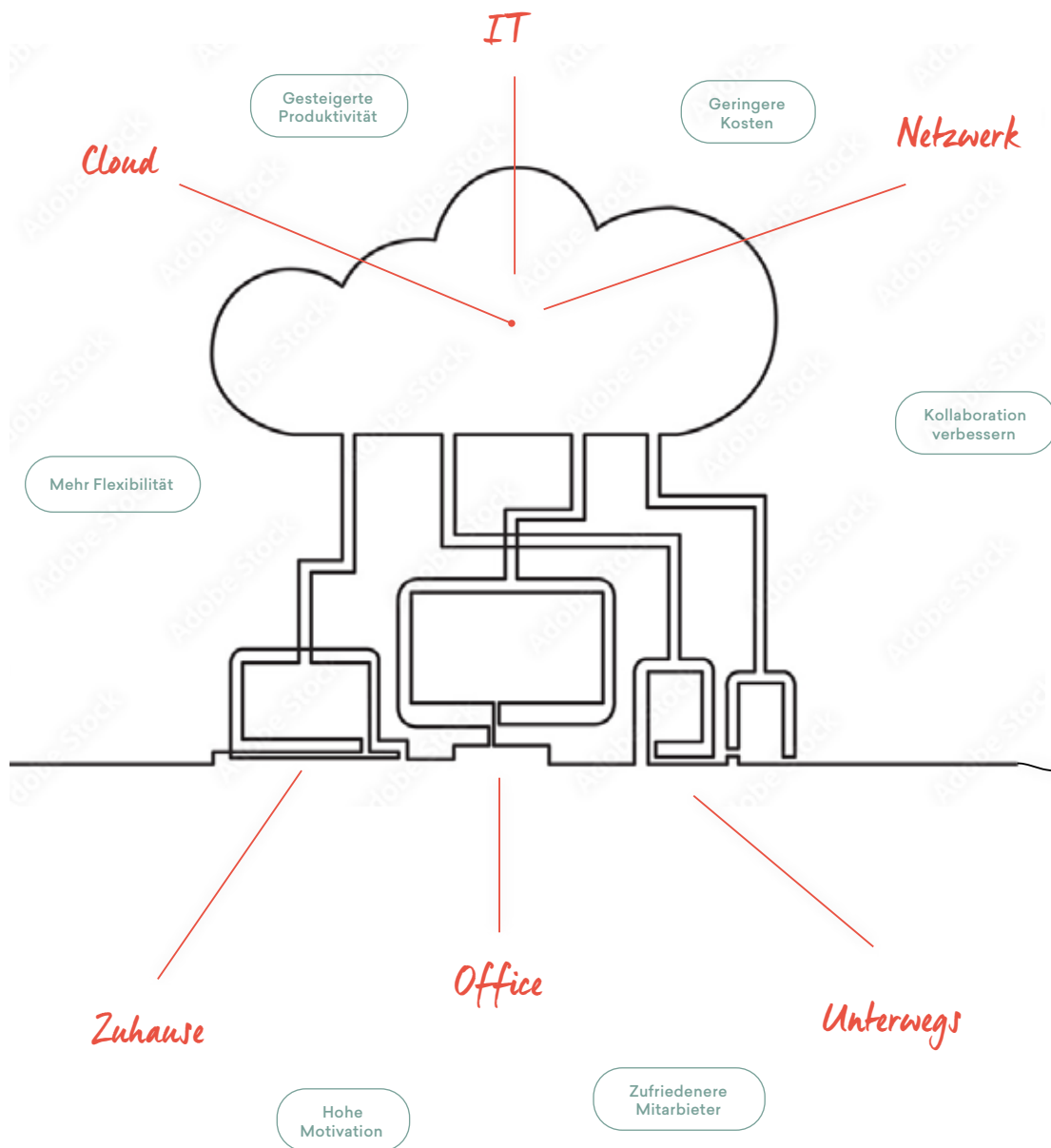
- ① LOREM IPSUM
- ② LOREM IPSUM
- ③ LOREM IPSUM

- ④ LOREM IPSUM
- ⑤ LOREM IPSUM
- ⑥ LOREM IPSUM

Der Bürostuhl

Ein guter Stuhl muss in der Höhe verstellbar sein, ebenso in der Tiefe der Sitzfläche. Eine verstellbare Rückenlehne mit einer Ausbuchtung auf Höhe des Kreuzes (Lordosenstütze) ist unabdingbar, um den Rücken zu entlasten. Achten Sie bei der Einstellung der Rückenlehne darauf, dass sie beim Zurücklehnen nachgibt. Armstützen sind nicht zwingend notwendig, falls doch vorhanden, sollten sie aber einstellbar sein, damit die Arme und Schultern

wirklich entlastet und Klemmstellen zwischen Armstütze und Tischkante vermieden werden. Was jedoch oft vergessen geht: Wenn Sie nicht korrekt auf dem Stuhl sitzen, nützt auch ein ergonomischer Bürostuhl wenig. Achten Sie daher bei der Ersteinstellung auf eine aufrechte, offene Sitzhaltung und rutschen Sie mit dem Gesäss auf der Sitzfläche ganz nach hinten. Nur so kann die Rücken- und Nackenmuskulatur entlastet werden.



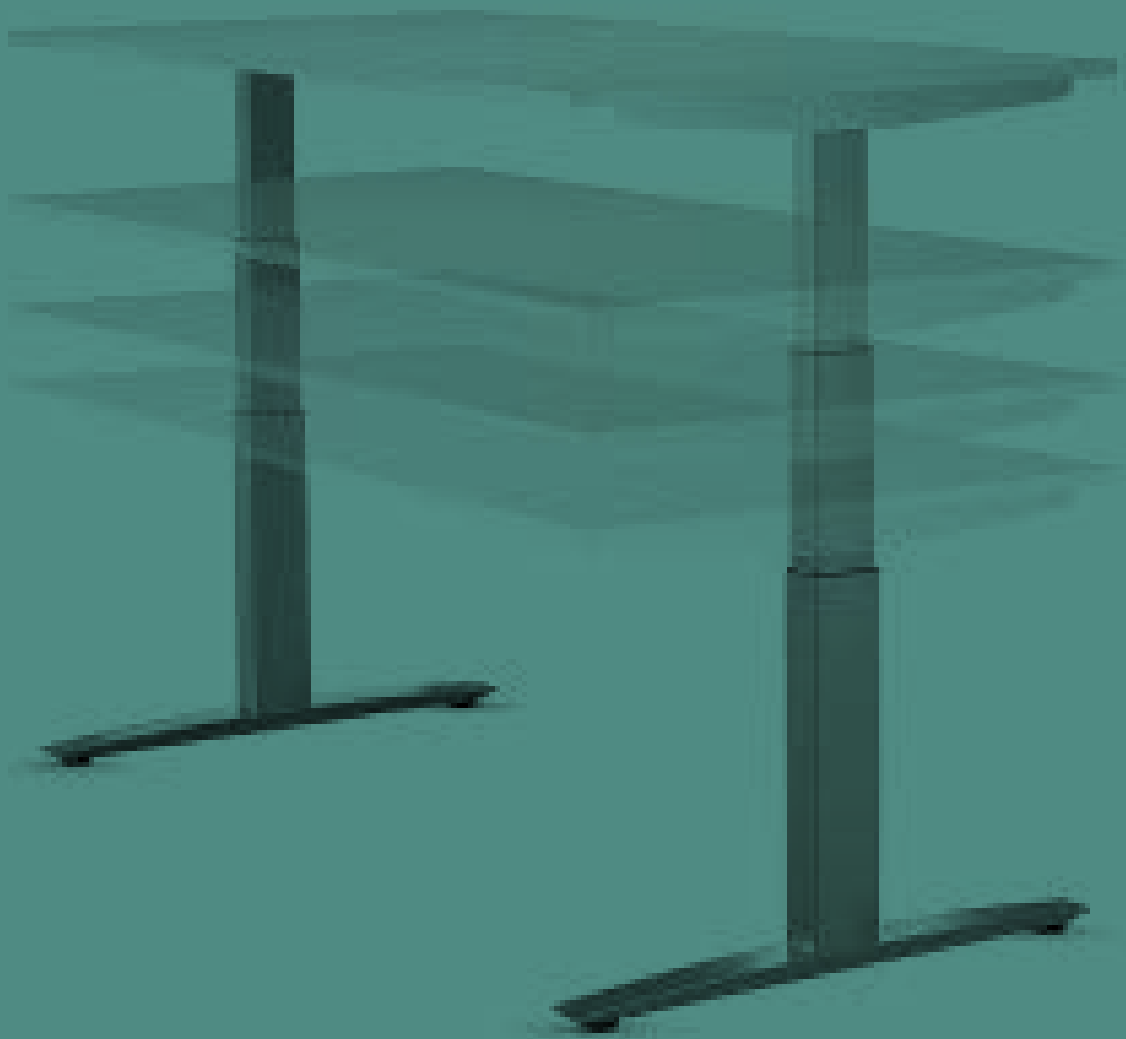
Der hybride Arbeitsplatz

Im Grunde ist der hybride Arbeitsplatz oder hybrides Arbeiten eine gewinnbringende Kombination aus mobilem, halbmobilem und bürobasiertem Arbeiten. Die Mitarbeiter*innen erfahren also eine große Freiheit und damit auch Unabhängigkeit. Sie können entscheiden, wann, wie und vor allem von wo aus sie arbeiten möchten. Dies führt dazu, dass das berufliche und private Leben bestmöglich in Einklang gebracht werden kann.

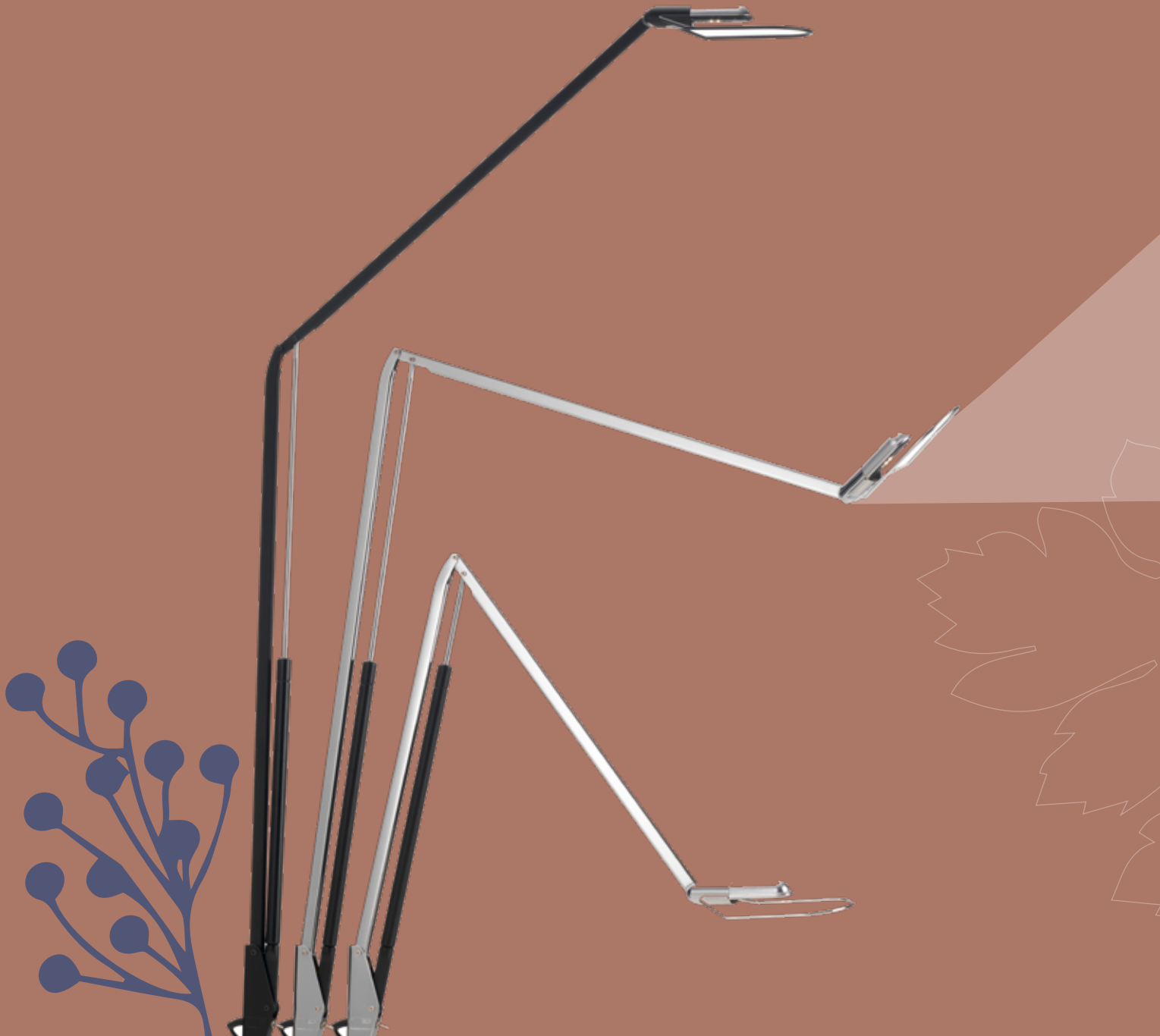
Bevor dies allerdings geschieht, müssen individuelle Analysen durchgeführt werden. In welcher Form ist das hybride Arbeiten für ein

Unternehmen möglich? Gibt es Unterschiede zwischen dem hybriden Arbeiten des CEO, des Freelancers oder der Teamleitung? Hybrides Arbeiten bietet jede Menge Vorteile – hat gleichzeitig aber auch Herausforderungen, die es zu umschiffen gilt. Nur wenn beides miteinander abgewogen wird und am Ende unter dem Strich die Vorteile überwiegen, macht dieses Modell Sinn.

Bewegende Momente im Angebot



Im weitesten Sinn ein- leuchtend





REFERENZOBJEKT:

Lorem ipsum

ANFORDERUNG:

Erleichterte Orientierung

Wohnliche Atmosphäre

Beschützende Wirkung

Ergonomische Stühle,
Polstermöbel und Tische

Gut und einfach zu
reinigende Materialien

Brandschutzanforderungen
in den Korridoren

Beleuchtung

Ut voloribeate cumenihitem quoditatum ea pro volupta acceptatibus quid et ent dolore, que est maxima poreri rem quis ipso ut voluptat mi, con ni tem eatque re venihil incit in ratecae esciist iosapellupta quis eveliqui aut quatio bero ipistruptas dit quam nectem natur solor sitibus nissunti volene eiciam faccae. Ximolor repella tempore providit et ped estionsed qui ut alis exerro ducimincit doloribus et plaut quo bla-bo. As de eum del in conem nis velectiation re exceperum quis et explatibus aria con re milique et eos sitiandus.



REFERENZOBJEKT:

Lorem ipsum

ANFORDERUNG:

Erleichterte Orientierung

Wohnliche Atmosphäre

Beschützende Wirkung

Ergonomische Stühle,
Polstermöbel und Tische

Gut und einfach zu
reinigende Materialien

Brandschutzanforderungen
in den Korridoren

Planungskompetenz



Konzeption

Ordnung ist das halbe Büro. Aber barucht man noch Möbel in der digitalen Welt? Aber ja. Sie helfen, rundum alles zu verräumen, was Wichtig ist. Sie sehen schön aus und leben mit uns, indem wir sie definieren. Sie sind unser Spiegel. Gib deinem Ich den Raum, den es braucht, mit allem, was dazugehört. Dies setzt viele Überlegungen voraus – Planung, Analysen und Gedanken zur Nachhaltigkeit. Hier können wir Ihnen helfen, denn es ist unsere Stärke, Ihre Raum-/Office-Bedürfnisse zu konzipieren.

Das ist voll in Ordnung



Wir für Sie



Sandra Lehner
Leitung Papeterien & Leitung Boutique Markwalder & Co. AG und Pius Schäfler AG



Ralph Bleuer
Geschäftsführer
Verkauf Interior Design

Unser Team



Madeleine Rechsteiner
Planung & Verkauf Innendienst
Interior Design



Thomas Bänziger
Leiter Innendienst
Interior Design



Daria Müller
Leitung Filiale Teufen



Katarina Jovic
Verkauf Innendienst
Interior Design



Ria Bregg
Stv. Leiterin Innendienst
Interior Design



Andrina Thaddey
Leitung Filiale St.Gallen

!|o|!|:



brunner ::

girsberger

HAWORTH

lista office LO

ZÜCO

embru
möbel ein leben lang



belux

Partner



Die Standorte der Pius Schäfler Gruppe

Pius Schäfler AG

Amriswil	Rütistrasse 10b	8580 Amriswil	T 071 411 13 18	pap.amriswil@piusschaefler.ch
Appenzell	Poststrasse 2	9050 Appenzell	T 071 787 47 55	pap.appenzell@piusschaefler.ch
Arbon	St. Gallerstrasse 18	9320 Arbon	T 071 447 30 00	pap.arbon@piusschaefler.ch
Flawil	Bahnhofstrasse 1	9230 Flawil	T 071 393 84 20	pap.flawil@piusschaefler.ch
Frauenfeld	Rheinstrasse 10	8500 Frauenfeld	T 052 723 29 00	pap.frauenfeld@piusschaefler.ch
Gossau	Ringstrasse 5	9200 Gossau	T 071 388 48 48	info@piusschaefler.ch
Gossau	St. Gallerstrasse 60A	9200 Gossau	T 071 388 48 28	pap.gossau@piusschaefler.ch
Schaffhausen	Hohlenbaumstrasse 19	8200 Schaffhausen	T 052 630 03 33	info@piusschaefler.ch
Weinfelden	Bahnhofstrasse 5	8570 Weinfelden	T 071 622 57 11	pap.weinfelden@piusschaefler.ch

Markwalder + Co. AG

St. Gallen	Kornhausstrasse 5	9001 St. Gallen	T 071 228 59 31	info@markwalder.com
Teufen	Dorf 15	9053 Teufen	T 071 333 10 80	teufen@markwalder.com

simplyfile AG

Gossau	Ringstrasse 5	9200 Gossau	T 071 228 59 69	info@simplyfile.ch
--------	---------------	-------------	-----------------	--

Büro Strassle AG

Lichtensteig	Wilerstrasse 144	9620 Lichtensteig	T 071 987 00 87	info@buero-strassle.ch
--------------	------------------	-------------------	-----------------	--